

编号：57017

“外汇账户（含边贸人民币结算专用
账户）的开立、变更、关闭、撤销以
及账户允许保留限额核准”行政审批
服务指南

（收入存放境外外汇账户审批）

发布日期：2020年9月4日

实施日期：2020年9月4日

发布机构：国家外汇管理局青岛市分局

一、项目信息

项目名称：外汇账户的开立、变更、关闭、撤销以及账户允许保留限额核准；

项目编号：57017；

审批类别：行政许可。

二、适用范围

本指南适用于“外汇账户的开立、变更、关闭、撤销以及账户允许保留限额核准”的申请和办理。

三、设定依据

《国务院对确需保留的行政审批项目设定行政许可的决定》（国务院令 第 412 号）附件第 493 项“外汇账户（含边贸人民币结算专用账户）的开立、变更、关闭、撤销以及账户允许保留限额核准。

四、收入存放境外外汇账户审批

（一）办理依据

1. 《中华人民共和国外汇管理条例》（国务院令 第 532 号）；
2. 《国家外汇管理局关于印发货物贸易外汇管理法规有关问题的通知》（汇发[2012]38 号）；
3. 《国家外汇管理局关于印发〈经常项目外汇业务指引（2020 年版）〉的通知》（汇发[2020]14 号）。

（二）受理机构

国家外汇管理局青岛市分局

国家外汇管理局黄岛支局
国家外汇管理局即墨支局
国家外汇管理局胶州市支局
国家外汇管理局平度市支局
国家外汇管理局莱西市支局

(三) 决定机构

国家外汇管理局青岛市分局
国家外汇管理局黄岛支局
国家外汇管理局即墨支局
国家外汇管理局胶州市支局
国家外汇管理局平度市支局
国家外汇管理局莱西市支局

(四) 审批数量

无数量限制。

(五) 办事条件

申请人为境内机构，符合以下条件：

1. 货物出口收入或服务贸易外汇收入来源真实合法，且在境外有符合相关规定的支付需求；
2. 近两年无违反外汇管理规定行为。

符合上述条件的境内企业集团，可由集团总部或指定一家参与存放境外业务的境内成员公司作为主办企业，负责对所有参与存放境外业务的其他境内成员公司的存放境外收入实行集中收付。

禁止性要求：申请材料不齐全，不符合法规规定。

(六) 申请材料

序号	提交材料名称	原件/复印件	份数	纸质/电子	要求	备注
1	书面申请	原件	1	纸质	法定代表人或其授权人签字并加盖企业公章；内容包括但不限于基本情况、业务开展情况、拟开户银行、使用期限、根据实际需要申请的存放境外资金规模等	境内企业集团实行集中收付的，应由主办企业到所在地外汇局办理境外开户登记手续。
2	《出口收入存放境外登记表》	原件	1	纸质	货物贸易出口收入存放境外企业需提供	

(七) 申请接受

申请人可向国家外汇管理局青岛市分局经常项目管理处或外汇局黄岛、即墨、胶州、平度、莱西支局提交材料。

(八) 基本办理流程

1. 开户登记流程

- (1) 申请人提交申请；
- (2) 决定是否予以受理；
- (3) 不予受理的，出具不予受理通知书；受理的，出具受理通知书，审核作出批准或者不予批准的决定；

(4) 对于符合规定条件予以批准的，向申请人出具批准文件；不予批准的，做出不予批准的行政许可书面决定并说明理由；

(5) 材料不全或不符法定形式的，一次性告知补正材料，并出具《行政许可补正通知书》；

2. 变更登记流程

(1) 企业提高存放境外规模、境内企业集团调整参与成员公司的，应持书面申请向所在地外汇局申请变更登记。

(2) 外汇局根据当地实际情况和企业申请，审核相关材料，受理申请，为企业办理变更登记手续。

(九) 办理方式

一般程序：申请、受理、审查、决定、批准或不予批准。

(十) 审批时限

20 个工作日。

(十一) 审批收费依据及标准

不收费。

(十二) 审批结果

货物贸易出口收入存放境外，加盖“货物贸易外汇业务监管章”的出口收入存放境外登记表。

(十三) 结果送达

通过现场告知或电话通知申请人，并通过现场领取或邮寄方式将结果送达。

(十四) 申请人权利和义务

申请人有权依法提出行政审批申请,依法进行投诉、举报、复议、诉讼等。申请人有义务保证申请材料完整、真实、准确,获批后合法合规办理相关业务。

(十五) 咨询途径、监督和投诉、公开查询

咨询、进程查询、监督和投诉等可通过国家外汇管理局青岛市分局外汇局官方互联网站的相应栏目进行。网址可通过 www.safe.gov.cn 进行链接,也可通过各外汇局官方互联网站上公布的电话进行。

(十六) 事项审查类型

前审后批。

(十七) 办公地址和时间

1、国家外汇管理局青岛市分局

办理地址: 青岛市市南区延安三路 208 号国家外汇管理局青岛市分局综合服务大厅

办理时间: 周一至周五上午 8:30-11:30, 下午 13:00-17:00 (法定节假日除外)

联系电话: 0532-80896178、0532-80896221

2、国家外汇管理局黄岛支局

办理地址: 青岛市开发区香江路 53 号国家外汇管理局黄岛支局一楼综合服务大厅

办理时间: 周一至周五上午 9:00-12:00, 下午 13:00-17:00 (法定节假日除外)

联系电话：0532-86970832、0532-86881255

3、国家外汇管理局即墨支局

办理地址：即墨区振华街 35 号国家外汇管理局即墨支局外汇管理科

办理时间：周一至周五上午 8:30-12:00，下午 14:00-17:30（法定节假日除外）

联系电话：0532-88551799、0532-88551521

4、国家外汇管理局胶州市支局

办理地址：胶州市郑州东路 65 号国家外汇管理局胶州市支局一楼综合服务大厅

办理时间：周一至周五上午 8:30-11:30，（10 月 1 日-4 月 30 日）下午 13:30-17:00；（5 月 1 日-9 月 30 日）下午 14:00-17:30（法定节假日除外）

联系电话：0532-87214384

5、国家外汇管理局平度市支局

办理地址：平度市云峡街 9 号国家外汇管理局平度市支局外汇管理科。

办理时间：周一至周五上午 8:30-12:00，下午 14:00-17:30（法定节假日除外）

联系电话：0532-87364537、0532-88321571

6、国家外汇管理局莱西市支局

办理地址：莱西市青岛路 19 号国家外汇管理局莱西市支局一楼综合服务大厅

办理时间：周一至周五上午 8:30-11:30，（10 月 1 日-4 月 30 日）下午 13:30-17:00；（5 月 1 日-9 月 30 日）下午 14:00-17:30

(法定节假日除外)

联系电话：0532-66039635

(十八) 常见问题解答和错误示例。

1、申请材料需要提供原件还是复印件？

申请材料需要提供原件。

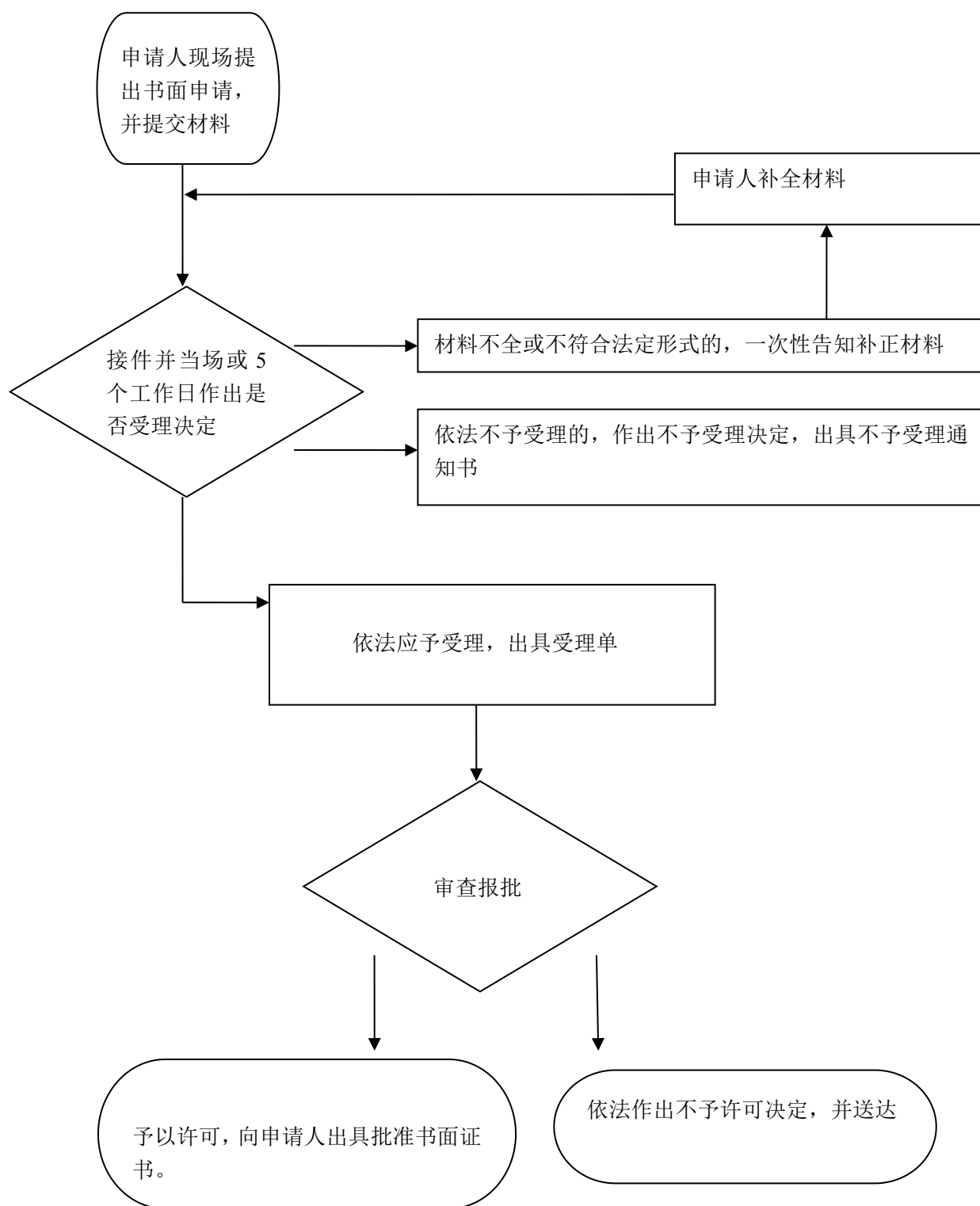
2、错误示例

(1) 注意境外开户银行名称应填写全称，不要误将境外开户银行名称填写为简称，如将“A 银行股份有限公司 XX 分行”填写为“A 行 XX 分行”。

(2) 某公司近两年因违反外汇管理规定被处罚，申请该业务。

附录一

基本流程图



附录二（材料示范文本）

XX 公司关于开立收入存放境外外汇账户的申请

国家外汇管理局 XX 分（支）局：

我公司成立于 XXXX 年，注册资金 XX 万元（公司基本情况介绍，近两年内有无违反外汇管理规定行为）。201X-201X 年，我公司贸易进出口及外汇收支额分别为……，服务贸易外汇收支额分别为……，同比分别增长（下降）。因……业务需要，拟在 X 国 X 银行开立收入存放境外账户，年度累计存放境外资金规模为 X。

特此申请。

单位（盖章）：

法定代表人或授权人（签字）：

年月日

错误范例：申请人名称、开户银行、存放境外资金规模等项目遗漏，未签章确认，或申请人、开户银行不符合法规规定。

附录三（材料示范文本）

出口收入存放境外登记表

企业名称 (加盖企业公章)		统一社会信用 代码	
拟开户情况（企业填写）			
境外开户银行名称 (中文或英文)			
境外开户银行代码 (SWIFT CODE 或 金融机构标识码)			
境外开户户名 (中文或英文)			
境外开户 国别或地区			
境外开户银行地址 (中文或英文)			
外汇局登记情况			
<input type="checkbox"/> 年度累计出口收入存放境外规模为_____。 <input type="checkbox"/> 成员公司统一社会信用代码：_____。 <hr/> <input type="checkbox"/> 同意企业在上述银行开立收入存放境外账户。 <input type="checkbox"/> 其他：_____。			
外汇局（盖章） 经办人： 复核人： 联系电话： 年 月 日			

（一式两联 第一联：企业留存联 第二联：外汇局留存联）